

# Wohneigentum und Politik in Bundesbern

Herzlich Willkommen



# Begrüssung



**Martin Farner**

Kantonsrat und Präsident HEV Region Winterthur

# Programm



**Matthias Baumberger**  
Vorstand HEV Region Winterthur / Moderation

# Programm

- **Zusammen für das Wohneigentum**  
Brigitte Häberli-Koller – Ständeratspräsidentin und Vizepräsidentin HEV Schweiz
- **Die Auswirkungen von Windrädern auf Liegenschaften und Landschaften**  
Therese Schläpfer – Nationalrätin und Vorstandsmitglied HEV Region Winterthur
- **Wer setzt sich im Nationalrat für das Wohneigentum ein?**  
Ralph Bauert – Geschäftsführer HEV Region Winterthur
- **Podiumsdiskussion / Fragerunde**
- **Apéro riche**



# Zusammen für das Wohneigentum



**Brigitte Häberli-Koller**  
Ständeratspräsidentin und Vizepräsidentin HEV Schweiz

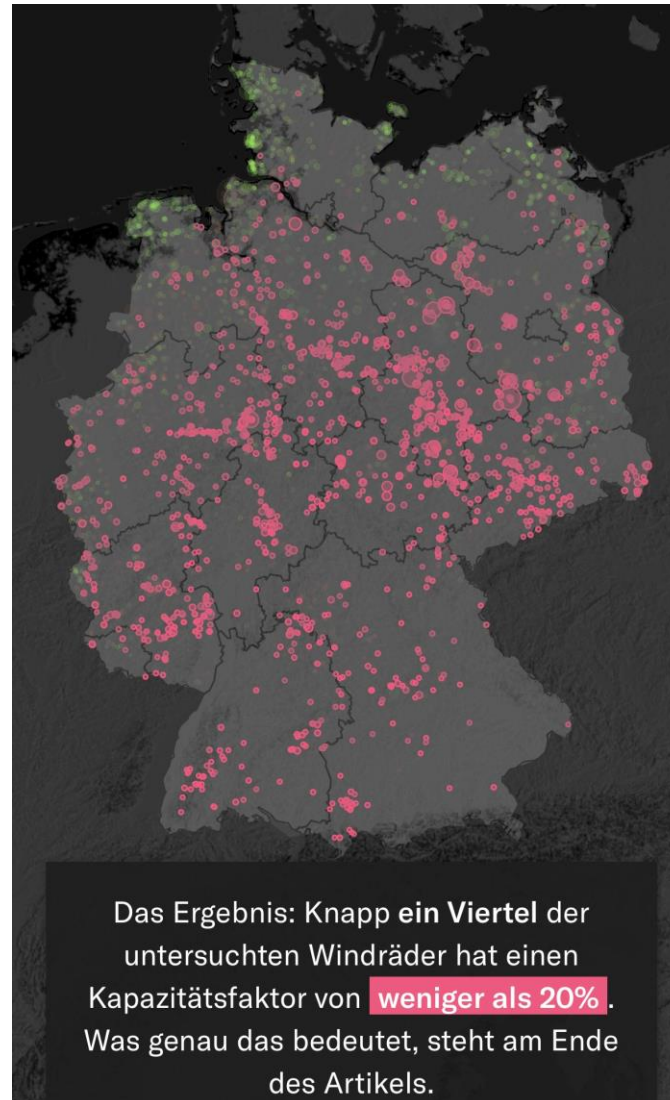
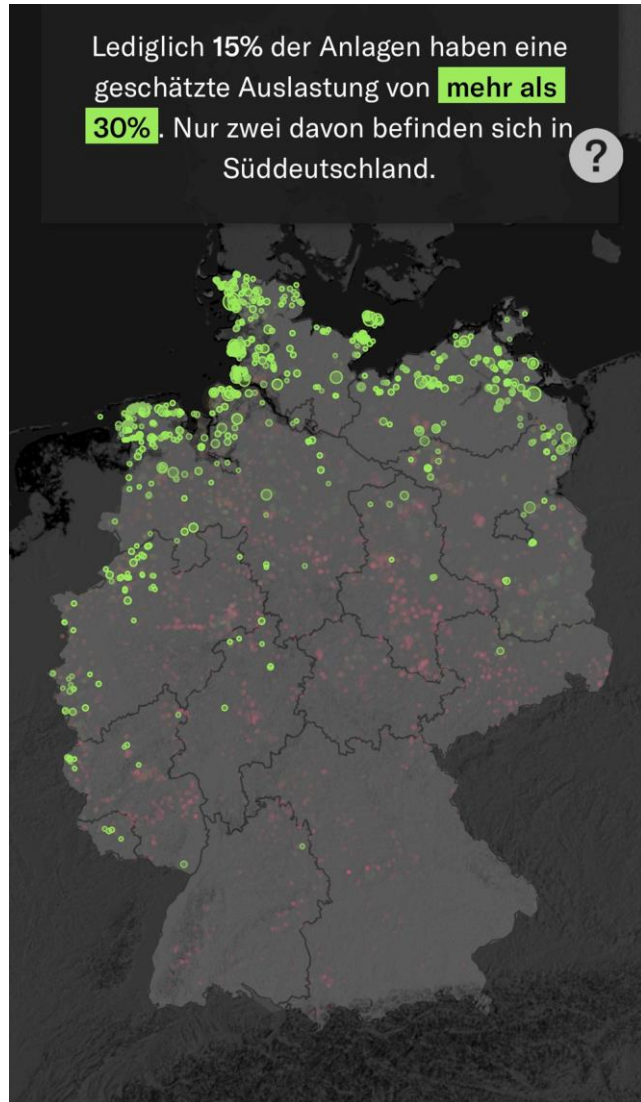
# Die Auswirkungen von Windrädern auf Liegenschaften und Landschaften



**Therese Schläpfer**

Nationalrätin und Vorstandsmitglied HEV Region Winterthur

# Die Auswirkungen von Windrädern auf Liegenschaften und Landschaften



Zwei Bilder aus der Studie der  
*Neue Zürcher Zeitung*

Vom 7. November 2022

**Therese Schläpfer**

Nationalrätin und Vorstandsmitglied HEV Region Winterthur

# Die Auswirkungen von Windrädern auf Liegenschaften und Landschaften

## GELD

GELDDANLAGE IMMOBILIEN VERBRAUCHER PODCAST BÖRSE

welt+

ÖKOSTROM MIT STÖRFAKTOREN

## Windkraft vernichtet Immobilienwerte

Veröffentlicht am 31.01.2019 | Lesedauer: 7 Minuten

Von Michael Fabricius, Daniel Wetzel

# STIMMT DAS? Leider JA....



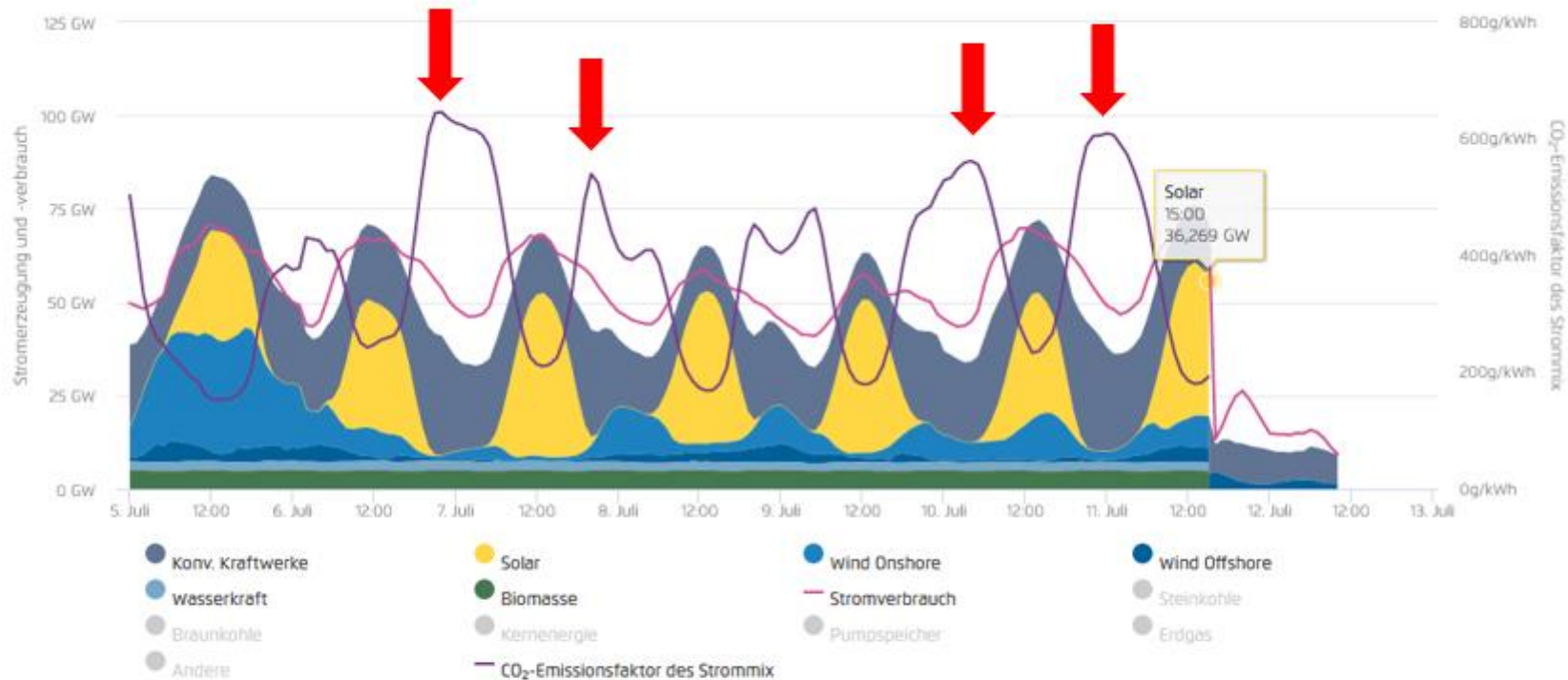
# Die Auswirkungen von Windrädern auf Liegenschaften und Landschaften

Ort	Last-Std. (D)	Ertrag %	Max. Jahr	Min. Jahr	Install. kW	Region
Gütsch ob Andermatt	1548	17.7	1858	1422	3300	Alpen
Haldenstein/Chur	1486	17.0	1640	1379	3000	Mittelland
Gries/Nufenen	672	9.3	832	616	9360	Alpen
Lutersarni/Entlebuch	1280	14.6	1191	1468	2300	Voralpen
St.Brais/Jura	1818	20.7	2006	1971	4000	Jurakamm
Peuchapatte/Jura	2042	23.3	2251	1808	6900	Jurakamm
Mt.Crosin/Jura	2076	23.7	2277	1800	37'200	Jurakamm
Anlagen an Land Land,NL,DK,NordD	3000 bis 3800	34.2 43.4				Nordeuropa
Offshore wie oben	> 4000	> 46.5				Nordeuropa
Österreich	2400	27.4				

**Zum Vergleich:** Fotovoltaik weist in der Schweiz eine Effizienz von ca. 11% auf aber keine Gefahr

# Die Auswirkungen von Windrädern auf Liegenschaften und Landschaften

## Stromerzeugung und Stromverbrauch

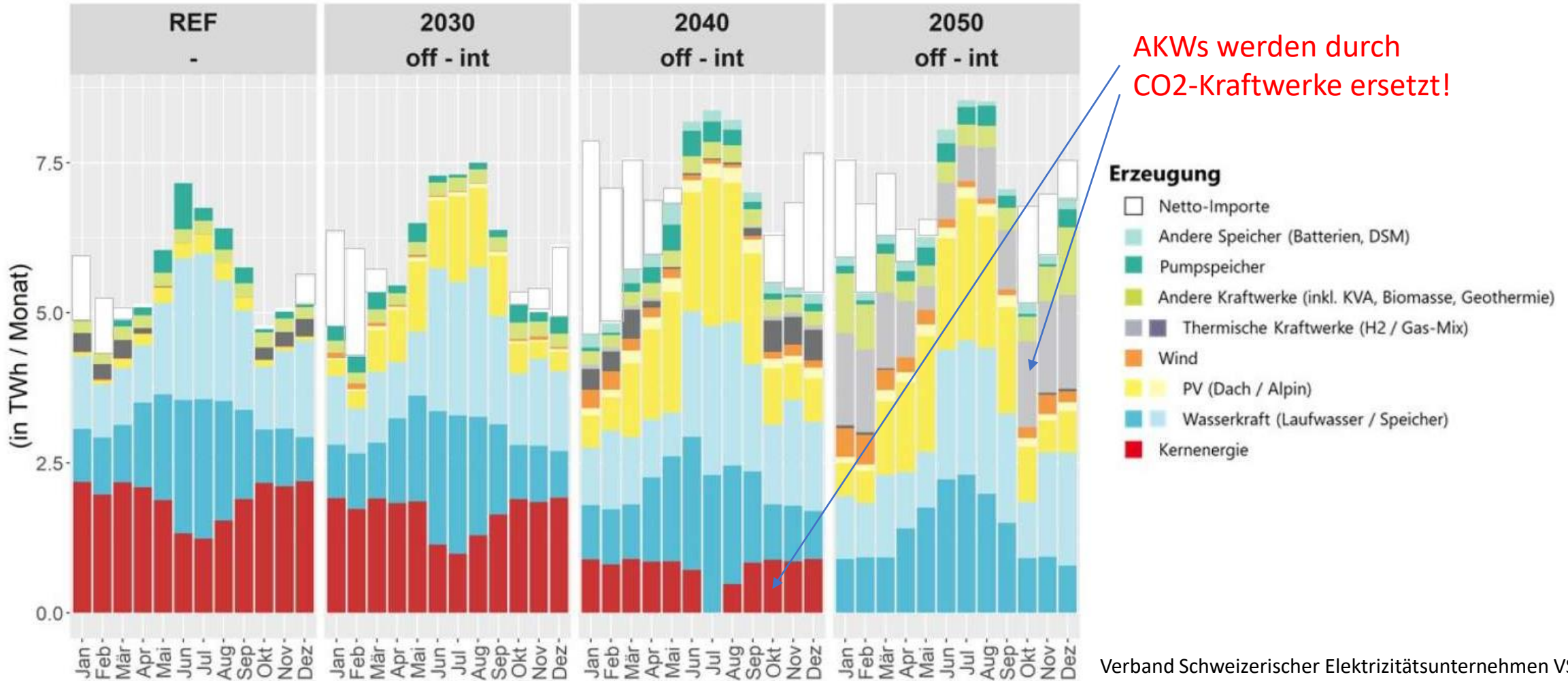


**Tabelle:** Aktuelle Stromdaten BRD vom 5.7. bis 12.7.2023 (Quelle: [www.agora-energiewende.de](http://www.agora-energiewende.de))

Am 6./7. Juli von 20:00 bis 05:00 blies praktisch kein Wind. Deshalb mussten die Kohlekraftwerke fast die ganze Stromerzeugung übernehmen (graue Flächen). In dieser Woche traten noch weitere Perioden auf mit CO<sub>2</sub>-Emissionsfaktor von über 500g/kWh (rote Pfeile). Demgegenüber waren am 5. Juli Wind und Sonne sehr stark, trotzdem musste aber Bandenergie (Kohlestrom) erzeugt werden. Fazit: Solar- und Windenergie sind flatterhafte Energiequellen.

# Die Auswirkungen von Windrädern auf Liegenschaften und Landschaften

Strommix bis 2050, Wintermonate benötigen mit jetziger Strategie Stromimporte – aber woher?



**Therese Schläpfer**

Nationalrätin und Vorstandsmitglied HEV Region Winterthur

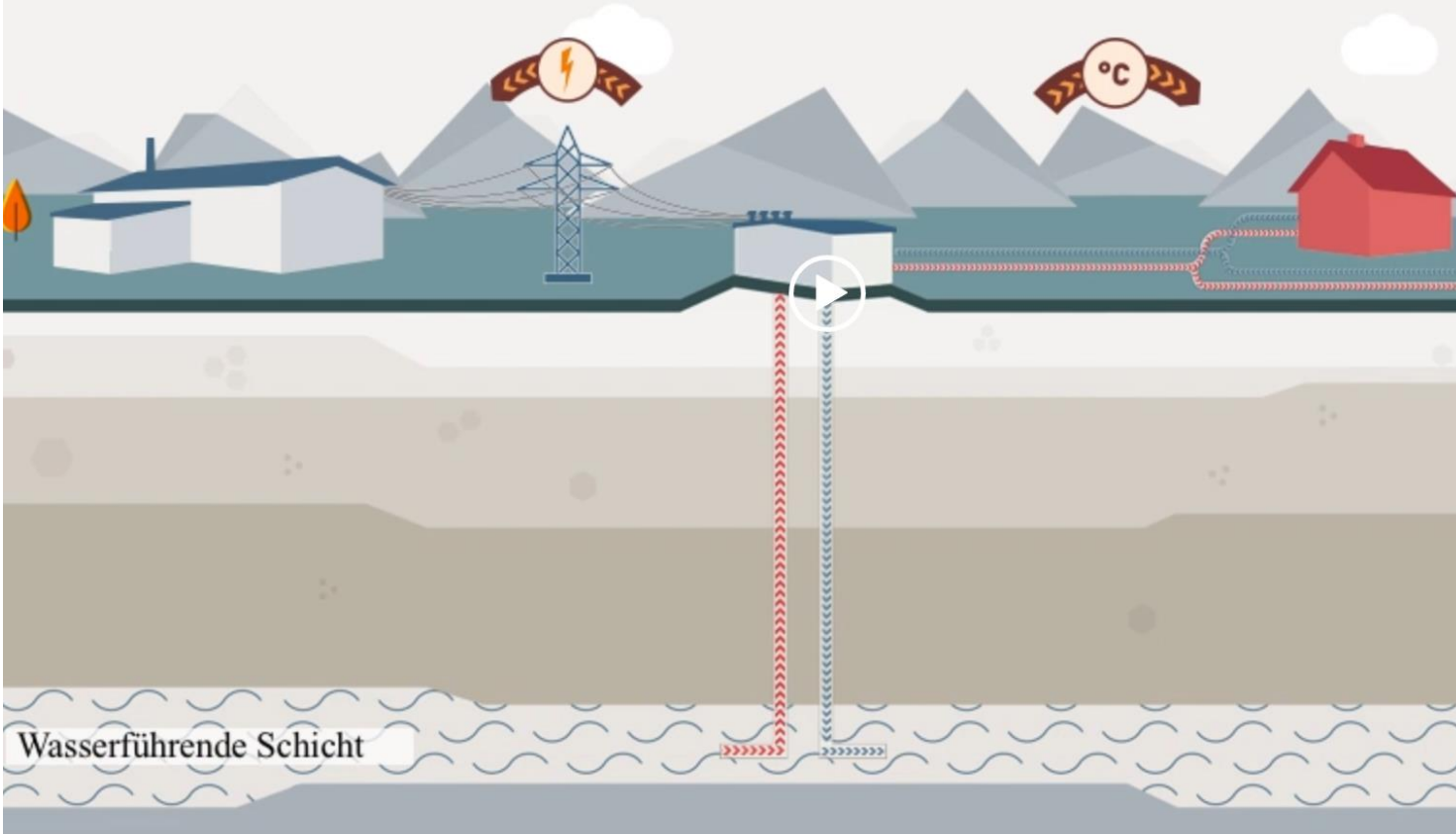
Gibt es Alternativen zur Liegenschaften und Landschaften entwertenden Windkraft?

**JA zum Glück!**

# Die Auswirkungen von Windrädern auf Liegenschaften und Landschaften

## System 1: hydrothermal

Zudem kann das Wasser in ein Fernwärmennetz eingespiesen werden. Das abgekühlte Wasser wird wieder in die Tiefe gepumpt.



- Die Erde ist zu 99% über 1000 Grad heiss, 3 Grad pro 100 meter (ab 4000m Dampf für Stromerzeugung)

- Die Beben in Basel und St.Gallen: Petrothermale Thermie (Risse im Gestein)

- Alternative dazu: Hydrothermal, ohne Risse, in heissem Wasser, ergibt:

- **Strom &**
- **Fernwärme**

**Therese Schläpfer**

Nationalrätin und Vorstandsmitglied HEV Region Winterthur



## Geothermie

Liefert Bandstrom und Fernwärme,  
unerschöpflich, keine Abfälle



## MÜNCHEN

Geothermieanlage **Kirchstockach** seit 2013:

- 4MW thermisch (600 Haushalte angeschlossen)
- 5,5MW elektrischer Bandstrom (>90% Effizienz)  
44GW pro Jahr (ca. 16'000 Haushalte)
- 16 Turbinen auf dem Jura brachten 2017:  
74GW → 7 Turbinen = eine Anlage
- 14 solche Anlagen = alle 120 Windräder von ZH (theor.)
- Wassertemp. 140Grad, 3.68km Bohrung, 140Liter/sek

## Mein Energiepolitisches Credo:

Die Schweiz muss möglichst bald - spätestens bis 2050 – Stromautark sein, indem Bandstrom ausgebaut wird. Dazu müssen Kernkraftwerke der neusten Generation gebaut (welche die erst zu 90% abgebrannten Brennstäbe wiederverwerten können) und die hydrothermale Geothermie ausgebaut werden.

Fotovoltaik ist der Windenergie vorzuziehen: beide sind flatterhaft und benötigen Bandstrom als Backup-Kapazitäten, aber die Fotovoltaik beeinträchtigt die Landschaft weniger, ist ungefährlicher, schneller zubaubar und berechenbarer.

Falls trotzdem Windturbinen gebaut werden, muss ein Teil der 60% Subventionen welche die Ersteller (EKZ etc.) für jede Windturbine erhalten (ohne diese Gelder würden keine Turbinen gebaut!), für Entschädigungszahlungen der geschädigten Immobilieneigentümer aufgewendet werden.

Wir müssen zurück zur sicheren Stromversorgung, welche die Schweiz bis 2010 ausgezeichnet haben und von unseren Vorfahren aufgebaut wurde – Träumereien bringen uns nicht weiter.

## Zuerst Energiesicherheit - dann Klimaschutz.

# Wer setzt sich im Nationalrat für das Wohneigentum ein?



**Ralph Bauert**  
Geschäftsführer HEV Region Winterthur

# Wohneigentum im Nationalrat

## HEV-Rating Nationalrat

- 51. Legislatur, 2019 – 2023
- 34 Abstimmungen zum Wohneigentum
  - Raumplanung
  - Mietrecht
  - Energie
  - Steuern
  - Eigenmietwert
- Rating Parteien
- Rating Nationalräte

Parlamentsdienste 3003 Bern / Rob Lewis





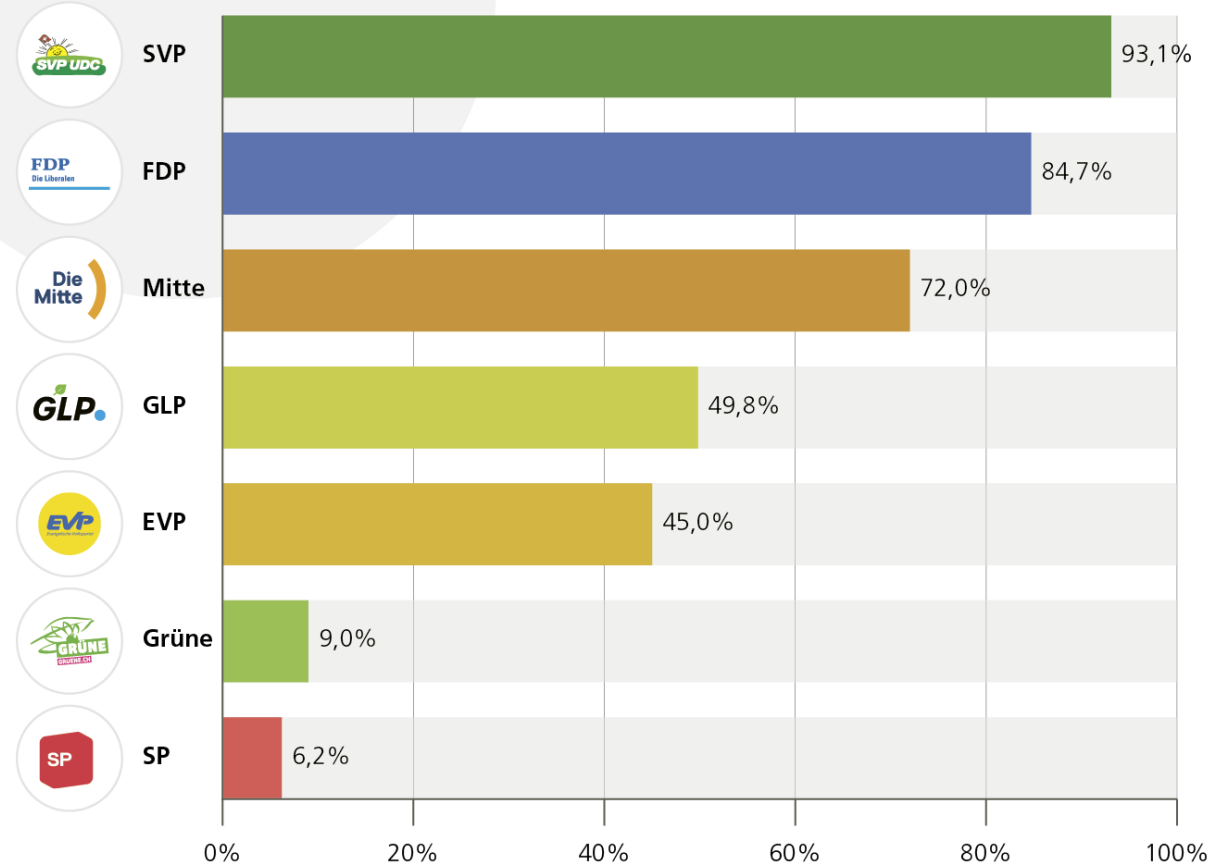
# Rating Parteien

## HEV-Rating Nationalrat

- Durchschnitt: 55,3%
- SVP, FDP, Mitte: alle über 50%
- GLP: uneinig, Hälfte über bzw. unter 50%
- EVP: 2/3 unter 50%
- Grüne, SP: alle unter 50%

## HEV-Rating

Analyse Abstimmungsverhalten Nationalrat 2019 – 2023





# Rating Nationalräte

## Beste Nationalräte pro Partei

Bei mehr als der Hälfte der Abstimmungen teilgenommen.

**SVP:** 95,3% Alois Huber, AG und Monika Rüegger, OW

**FDP:** 93,8% Christian Wasserfallen, BE

**Mitte:** 83,3% Ida Glanzmann, LU

**GLP:** 59,4% Martin Bäumle, ZH

**EVP:** 47,1% Lilian Studer, AG

**Grüne:** 11,8% Delphine Klopfenstein, GE

**SP:** 9,1% Eric Nussbaumer, BL



Parlamentsdienste 3003 Bern / Rob Lewis





# Rating Kanton Zürich

## HEV-Rating Nationalrat

Durchschnitt Kanton Zürich: 53,3%

### Rangliste

1. 94,1%: Mauro Tuena (SVP) und Bruno Walliser (SVP)
3. 93,9%: Martin Haab (SVP) und Thomas Matter (SVP)
5. 93,8%: Benjamin Fischer (SVP) Bei weniger als der Hälfte der Abstimmungen teilgenommen.
6. 93,5%: Therese Schläpfer (SVP)
7. 93,3%: Alfred Heer (SVP)
8. 93,2%: Roger Köppel (SVP)
9. 92,6%: Barbara Steinemann (SVP)
10. 91,2%: Gregor Rutz (SVP)
11. 88,2%: Regine Sauter (FDP)
12. 84,8%: Beat Walti (FDP)

Parlamentsdienste 3003 Bern / Béatrice Devènes



# Ständerat Kanton Zürich

## Starke Unterstützung Wohneigentum

- 91,2% Gregor Rutz (SVP)
- 88,2% Regine Sauter (FDP)
- 66,1% Philipp Kutter (Mitte)

## Mittlere Unterstützung Wohneigentum

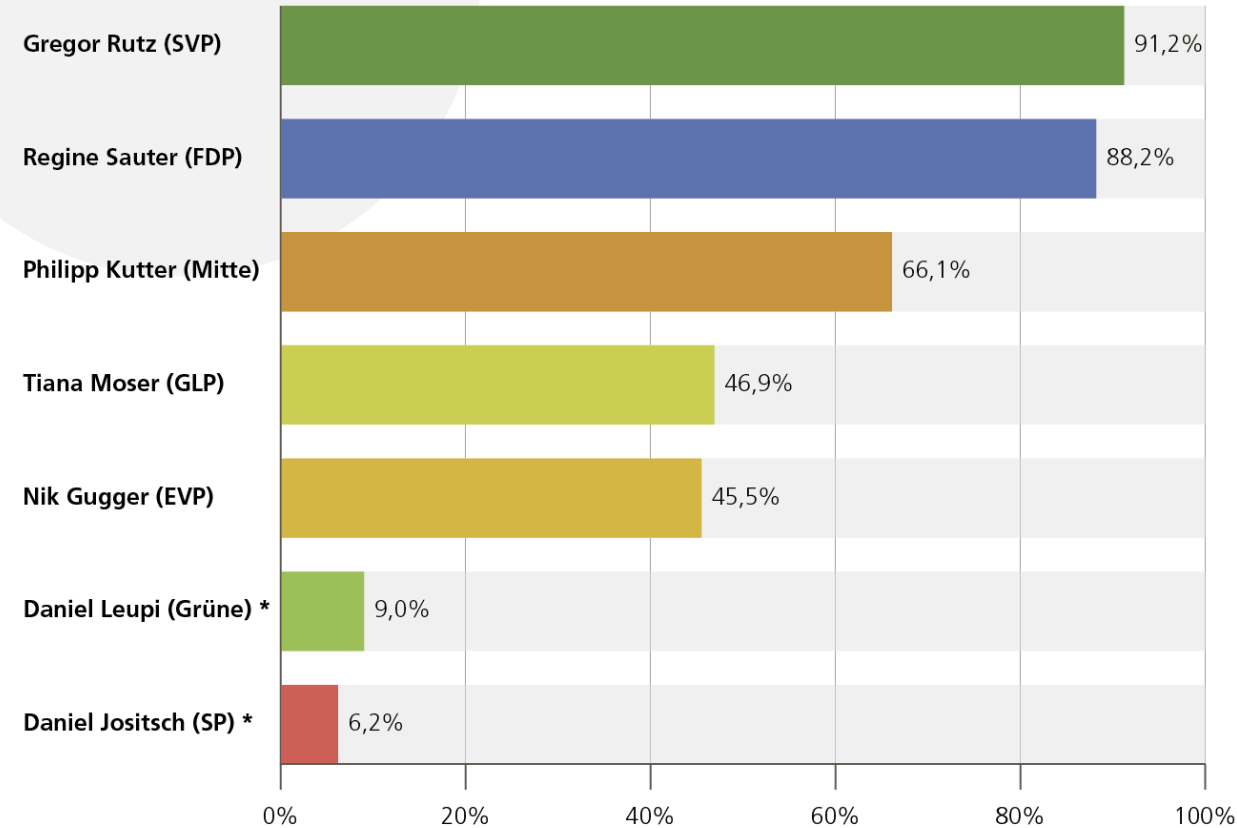
- 46,9% Tiana Moser (GLP)
- 45,5% Nik Gugger (EVP)

## Schwache Unterstützung Wohneigentum

- 9,0% Daniel Leupi (Grüne)
- 6,2% Daniel Jositsch (SP)

## HEV-Rating Ständeratskandidierende

Analyse Abstimmungsverhalten Parlament 2019 – 2023



\* gemäss Parteienrating

# Eigenmietwert

## Abstimmungsverhalten Parlament

Nationalrat 14. Juni 2023 / Ständerat 21. September 2021

### Pro Abschaffung Eigenmietwert

- SVP: 97,1%
- FDP: 93,2%
- Mitte: 80,0%
- GLP: 71,9%

### Kontra Abschaffung Eigenmietwert

- Grüne: 0,9%
- EVP: 0,0%
- SP: 0,0%

## Pro/Kontra Abschaffung Eigenmietwert

Abstimmungsverhalten im Nationalrat (14. Juni 2023)  
bzw. Ständerat (21. September 2021)



\* gemäss nachträglicher Stellungnahme  
\*\* gemäss Abstimmungsverhalten Partei



# Wahlen 22. Oktober 2023 – Empfehlungen HEV Region Winterthur

## Nationalrat

### SVP



#### **NR Therese Schläpfer**

KR Martin Hübscher  
KR Tobias Weidmann  
KR Paul von Euw  
KR Paul Mayer  
Marco Hirzel  
Maria Wegelin  
KR Urs Wegmann

### FDP



#### **KR Martin Farner**

Gioia Porlezza  
KR Martin Huber  
Raphael Tobler

### Die Mitte



#### **Matthias Baumberger**

Simon Bründler  
André Zuraikat  
Gabi Bienz

## Ständerat



#### **NR Gregor Rutz (SVP)**

HEV-Rating: 91,2%



#### **NR Regine Sauter (FDP)**

HEV-Rating: 88,2%

# HEV-Rating Nationalrat

## Alle Ergebnisse

- Rating Parteien
- Rating aller Nationalräte
- Rating aller Nationalräte pro Kanton
- Abstimmungsverhalten Eigenmietwert

► [www.hev-politik.ch](http://www.hev-politik.ch)



Parlamentsdienste 3003 Bern / Béatrice Devènes





# Podiumsdiskussion / Fragerunde



**Gregor Rutz**  
Ständeratskandidat SVP  
Nationalrat



**Regine Sauter**  
Ständeratskandidatin FDP  
Nationalrätin



**Philipp Kutter**  
Ständeratskandidat Die Mitte  
Nationalrat



**Martin Farner**  
Präsident HEV Region Winterthur  
Kantonsrat



**Therese Schläpfer**  
Vorstand HEV Region Winterthur  
Nationalrätin



**Ralph Bauert**  
Geschäftsführer HEV Region Winterthur



**Matthias Baumberger**  
Vorstand HEV Region Winterthur  
Moderation

# Schlusswort



**Martin Farner**

Kantonsrat und Präsident HEV Region Winterthur

# Unterstützung für Hauseigentümer



**Tiziano Canonica**  
Leiter Verkauf / Bewertung  
Mitglied Geschäftsleitung



**Sabrina Rizzuto**  
Leiterin Beratungen  
Mitglied Geschäftsleitung



**Martin Klement**  
Immobilienberater Verkauf  
stv. Leiter Verkauf



**Sandra Haggemacher**  
Rechtsberaterin



**Dorian Warecki**  
Rechtsberater und  
Vermietungsexperte

## HEV-Dienstleistungen

- Verkauf und Bewertung
- Rechtsberatung und Bauberatung
- Vermietung und Wohnungsabnahme

## Neue HEV-Angebote

- ✓ Erbrechtsberatung
- ✓ Testamente
- ✓ Erbverträge
- ✓ Vorsorgeaufträge
- ✓ Erbteilungen

► **Experten HEV Region Winterthur stehen Ihnen beim Apéro zur Verfügung**



## Weiteres Programm

- **Apéro riche**  
Wird im Foyer serviert
- **Diskussionen beim Apéro riche**
  - Kandidaten Ständerat und Nationalrat
  - Experten HEV Region Winterthur
- **HEV-Rating Nationalrat**
  - ▶ [www.hev-politik.ch](http://www.hev-politik.ch)



**Wir danken für Ihr Kommen und wünschen eine gute Heimreise**